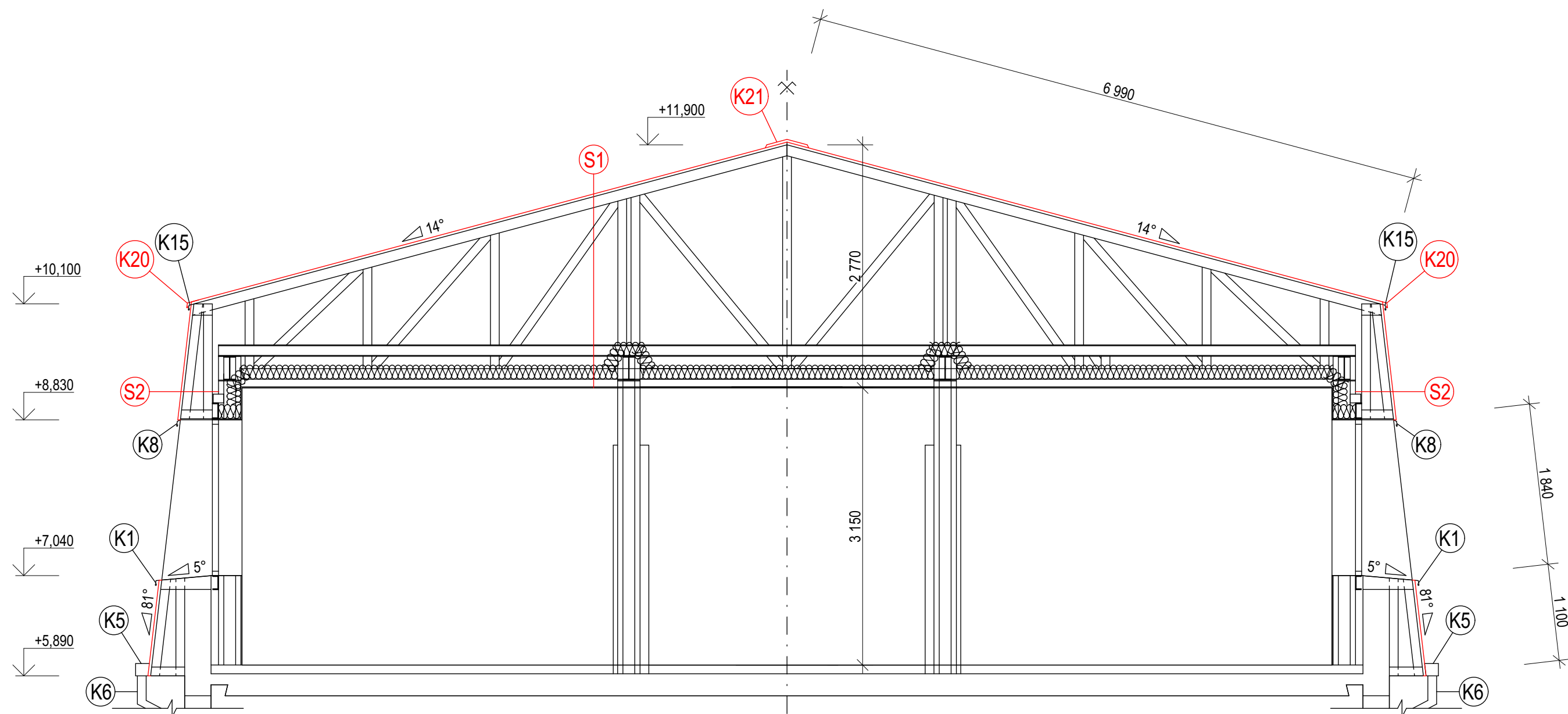
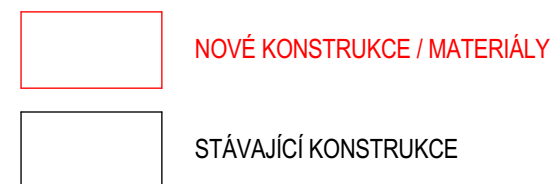


VÝMĚNA STŘ. PLÁŠTĚ, ZŠ VANČUROVA HODONÍN  
ŘEZ A-A' STŘECHY A7 - NOVÝ STAV



**LEGENDA HMOT:**



**POZNÁMKY:**

SKLADBA S1:

- POZINKOVANÝ TRAPÉZOVÝ PLECH T 35/205 SE SYSTÉMOVOU POVRCHOVOU ÚPRAVOU TMAVÉ ZELENÉ BARVY
- DŘEVĚNÉ LATĚ
- DŘEVĚNÉ KONTRALATĚ
- KONTAKTNÍ TŘÍVRSTVÁ DIFUZNĚ OTEVŘENÁ FÓLIE
- DŘEVĚNÉ BEDNĚNÍ Z PRKEN
- DŘEVĚNÝ PŘÍHRADOVÝ VZNIK TYPU GANG-NAIL
- VOLNĚ LOŽENÁ MINERÁLNÍ TEPELNÁ IZOLACE ORSIL L
- PAROZÁBRANA NICOBAR 170
- DŘEVĚNÉ KONSTRUKČNÍ LATĚ
- SÁDROKARTONOVÉ DESKY (2 x 12,5 mm)

TL. 0,5 m  
30 x 50 mm  
30 x 50 mm

TL. 24 mm

TL 160 mm

50 x 80 mm  
TL. 25 mm

TL. 24 mm

50 x 80 mm

TL. 22 mm

SKLADBA S2:

- SAMOLEPÍCÍ LAMINOVANÝ DVOUVRSTVÝ ASFALTOVÝ ŠINDEL S POSYPOVÝM GRANULÁTEM ZELENÉ BRÁVY (PRO SKLON STŘECHY < 90°)
- PODKLADNÍ PÁS Z ODLEHČENÉHO BITUMENU S NOSNOU VLOŽKOU Z POLYESTERU A OBOUSTRANNÝM POLYPROPYLENOVÝM FILMEM
- DŘEVĚNÉ BEDNĚNÍ Z PRKEN
- DŘEVĚNÝ PŘIHRADOVÝ VAZNÍK TYPU GANG-NAIL
- DŘEVĚNÉ KONSTRUKČNÍ LATĚ
- DŘEVĚNÝ HOBLOVANÝ PODHLED

K1 - VENKOVNÍ PARAPET Z MĚDĚNÉHO PLECHU (DL. 1500 mm, RŠ 750 mm)

K5 - OKAPNÍ ŽLAB Z MĚDĚNÉHO PLECHU (RŠ 650 mm)

K6 - OKAPNÍ SVOD Z MĚDĚNÉHO PLECHU (Ø = 150 mm)

## K8 - ZAPLECHOVÁNÍ NADPRAŽÍ Z MĚDĚNÉHO PLECHU

K15 - OKAPNICE Z MĚDĚNÉHO PLECHU (RŠ 250 mm)

K20 - OCHRANNÁ OKAPNICE Z POZINKOVANÉHO PLECHU (RŠ 250 mm)

K21 - OPLECHOVÁNÍ HŘEBENE Z POZINKOVANÉHO PLECHU (RŠ 330 mm)

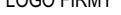
- SOUČÁSTÍ PROJEKTU JE I MONTÁŽ NOVÉ SESTAVY HROMOSVODU NA OBJEKTU A7

PŘED ZAHÁJENÍM STAVEBNÍCH PRACÍ JE NUTNÉ OVĚŘIT SKUTEČNÉ ROZMĚRY STAVBY.  
NOSNÁ KONSTRUKCE STŘECHY JE SCHÉMATICKÁ.


## DOKUMENTACE PRO PROVÁDĚNÍ STAVBY

1	2	3	4	5	6	7	8	9	10	11	12	13	14	15	16	17	18	19	20
---	---	---	---	---	---	---	---	---	----	----	----	----	----	----	----	----	----	----	----

MÍSTO STAVBY: Hodonín	KATASTRÁLNÍ ÚZEMÍ: Hodonín
Parc.č.: 5963/1	

<p>ZADAVATEL A INVEŠTOR PROJEKTU</p>	<p>LOGO FIRMY</p>	<p>ODSOULASENO INVEŠTOREM</p>
<p>Město Hodonín, Masarykovo náměstí 53/1, 695 01 Hodonín</p>		

COPYRIGHT: TENTO VÝKRES JE AUTOROVÝM DUŠEVNÍM VLASTNICTVÍM A NESMÍ BYT BEZ JEHO SOUVOLNÍ KOPÍROVÁN NEBO ZPŘÍSTUPNĚN TŘETÍM OSOBÁM (ODVOLÁVÁME SE NA ZÁKON O AUTORSKÉM PRÁVU A PRÁVECH SOUVISEJÍCÍCH S AUTORSKÝM PRÁVEM).		
AUTOR PROJEKTU: <b>STAVEBNÍ FIRMA PLUS s.r.o., oddělení projekce</b>		
VYPRACOVAL:	KONTROLOVAL:	HL.I.N.Z.PROJEKTU
Ing. Veronika Piškulová	Jiří Šetina, DiS.	
NÁZEV PROJEKTU: <b>VÝMĚNA STŘ. PLÁŠTĚ, ZŠ VÁNČUROVA HODONÍN</b>		



**GENERÁLNÍ PROJEKTANT**

**Měšťanská 3992/109**  
**695 01 Hodonín,**  
**[www.firmaplus.cz](http://www.firmaplus.cz)**  
**tel: +420 518 120 022**

PROJEKTANT SPECIALISTA: STAVEBNÍ FIRMA PLUS s.r.o.		LOGO FIRMY		AUTORIZAČNÍ RAZÍTKO	
Městanská 3992/109 695 01 Hodonín, www.firmaplus.cz tel: +420 518 120 022					
VYPRACOVAL:	KONTROLOVAL:				
Ing. Veronika Piškulová	Jiří Šetina, DiS.				
PROFESE:		D. VÝKRESOVÁ DOKUMENTACE			
NÁZEV STAVEBNÍHO OBJEKTU: OBJ. A7				DATUM: 05/2018	MĚŘÍTKO: 1:50
OBSAH VÝKRESU:				Č. ZAK.:	18-024
<b>ŘEZ A-A' STŘECHY A7 - NOVÝ STAV</b>				ČÍSLO VÝKRESU:	<b>12</b>